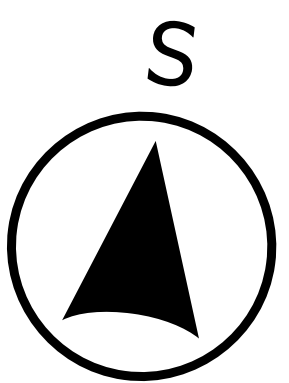
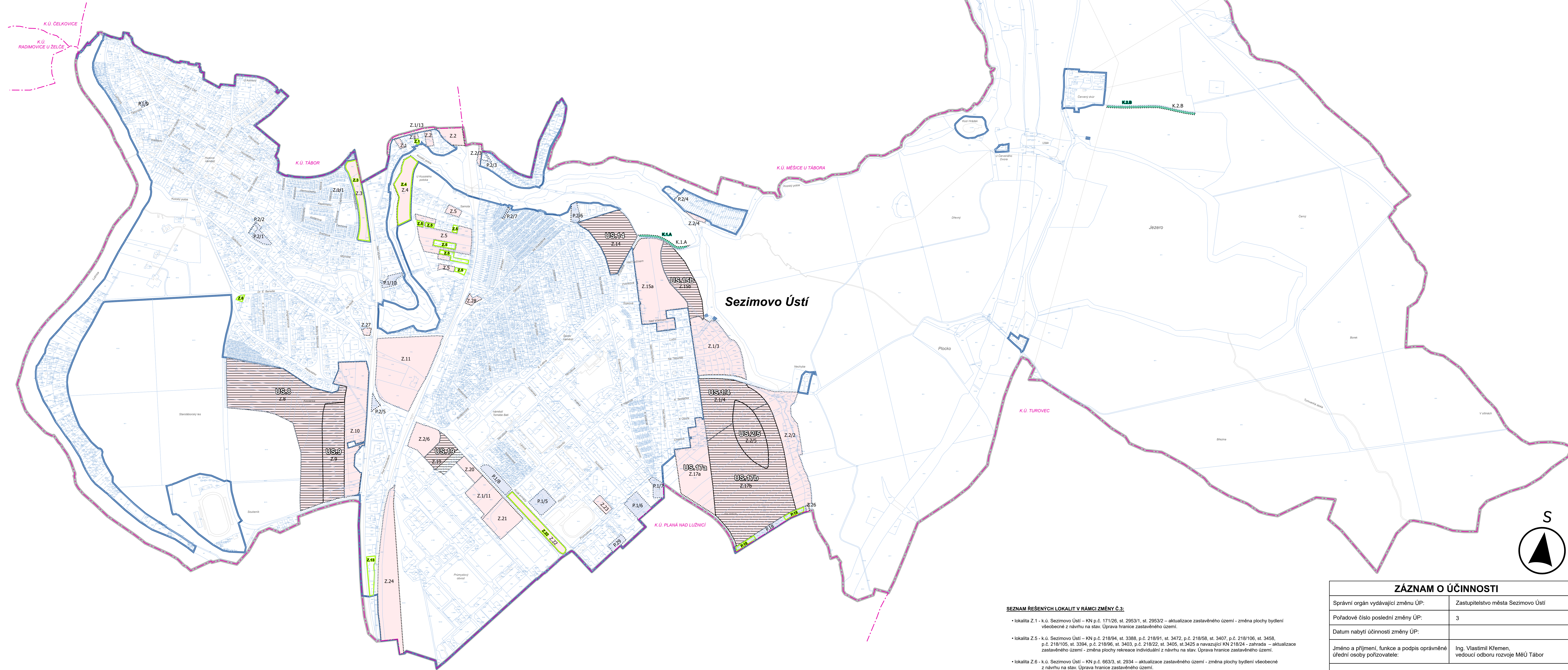


ÚZEMNÍ PLÁN SEZIMOVO ÚSTÍ - ZMĚNA Č.3

VÝKRES ZÁKLADNÍHO ČLENĚNÍ ÚZEMÍ

1 : 5 000



SEZNAM ŘEŠENÝCH LOKALIT V RAMCI ZMĚNY Č.3:

- lokalita Z.1 - k.ú. Sezimovo Ústí - KN p.č. 171/26, st. 2953/1, st. 2953/2 - aktualizace zastavěného území - změna plochy bydlení všeobecně z návrhu na stav. Úprava hranice zastavěného území.
- lokalita Z.5 - k.ú. Sezimovo Ústí - KN p.č. 218/94, st. 3388, p.č. 218/91, st. 3472, p.č. 218/58, st. 3407, p.č. 218/106, st. 3458, p.č. 218/105, st. 3394, p.č. 218/96, st. 3403, p.č. 218/22, st. 3405, st. 3425 a navazující KN 218/24 - zahrada - aktualizace zastavěného území - změna plochy rekreace individuální z návrhu na stav. Úprava hranice zastavěného území.
- lokalita Z.6 - k.ú. Sezimovo Ústí - KN p.č. 663/3, st. 2934 - aktualizace zastavěného území - změna plochy bydlení všeobecně z návrhu na stav. Úprava hranice zastavěného území.
- lokalita Z.11 - k.ú. Sezimovo Ústí - st. 3355 - aktualizace zastavěného území - změna plochy občanské vybavení komerční z návrhu na stav. Úprava hranice zastavěného území.
- lokalita Z.13 - k.ú. Sezimovo Ústí - KN p.č. 742/9, 965/7, 965/1, st. 3383/1, st. 3383/2, p.č. 965/6, st. 3455 - aktualizace zastavěného území - změna plochy občanské vybavení komerční z návrhu na stav. Úprava hranice zastavěného území.
- lokalita P.18 - k.ú. Sezimovo Ústí - KN p.č. 964/5, 964/4, st. 3134, st. 3235, KN p.č. 964/9, 964/10, st. 3173, st. 3112, st. 2976 - aktualizace plochy přestavby - změna plochy bydlení všeobecně z návrhu na stav.

ZMĚNY VYVOLANÉ PŘEVODEM DO JEDNOTNÉHO STANDARDU [vyhláška č.418/2022 Sb., účinná od 1.1.2023]:

- K.1.A - interakční prvek - návrh - lokalita V Lukách - výsadba autochtonních dřevin podle příslušné STG -> plochy změn v krajině.
- K.2.B - interakční prvek - návrh - lokalita Červený Dvůr - výsadba autochtonních dřevin podle příslušné STG -> plochy změn v krajině.
- lokalita Z.3 - plocha změny č. 3 -> zastavitelná plocha, návrh ZP zeleň - zahrady a sady.
- lokalita Z.4 - plocha změny č. 4 -> zastavitelná plocha, návrh ZP zeleň - zahrady a sady.
- lokalita Z.22 - plocha změny č. 22 -> zastavitelná plocha, návrh ZP zeleň - zahrady a sady.

Grafická část ÚP v rozsahu celého správního území byla uvedena do souladu s požadavky Vyhlášky č. 418/2022 Sb., včetně jejich příloh - tzv. Jednotný standard pro ÚPD.

LEGENDA:

- hranice řešeného území
- hranice katastrálního území
- Sezimovo Ústí** - název katastrálního území
- K.Ú. TUROVEC** - název okolních k.ú.
- 304 - hranice parcel KN, číslo parcel KN
- skupky parcel KN
- Soukameník - názvy ulic, místní názvy
- zastavěné území (vymezené k 13.3.2024)
- US00 - plochy podmíněné zpracováním územní studie
- Z.1 - zastavitelná plocha
- P.2/2 - plocha přestavby
- K.2.B - plocha změny v krajině
- Z.13 - vymezení lokalit změny č.3
- K.2.B - vymezení lokalit změny č.3 - změny v krajině

ZÁZNAM O ÚČINNOSTI

Správní orgán vydávající změnu ÚP:	Zastupitelstvo města Sezimovo Ústí
Pořadové číslo poslední změny ÚP:	3
Datum nabytí účinnosti změny ÚP:	
Jméno a příjmení, funkce a podpis oprávněné úřední osoby pořizovatele:	Ing. Vlastimil Křemen, vedoucí odboru rozvoje MěÚ Tábor

PARÉ ÚZEMNÍ PLÁN SEZIMOVO ÚSTÍ - ZMĚNA Č.3

Pořizovatel:	Městský úřad Tábor, odbor rozvoje
Schvalující orgán:	Zastupitelstvo obce Sezimovo Ústí
Zpracovatel:	Atelier M.A.A.T., s. r. o., IČ: 281 45 968
Zodpov. projektant:	Ing. arch. Martin Jirovský, Ph.D., MBA, ČKA 03 311
Fáze:	Návrh pro vydání
Datum:	červenec 2024
M 1 : 5 000	

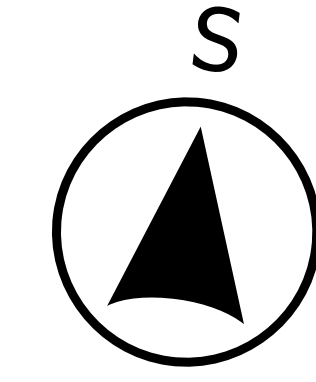
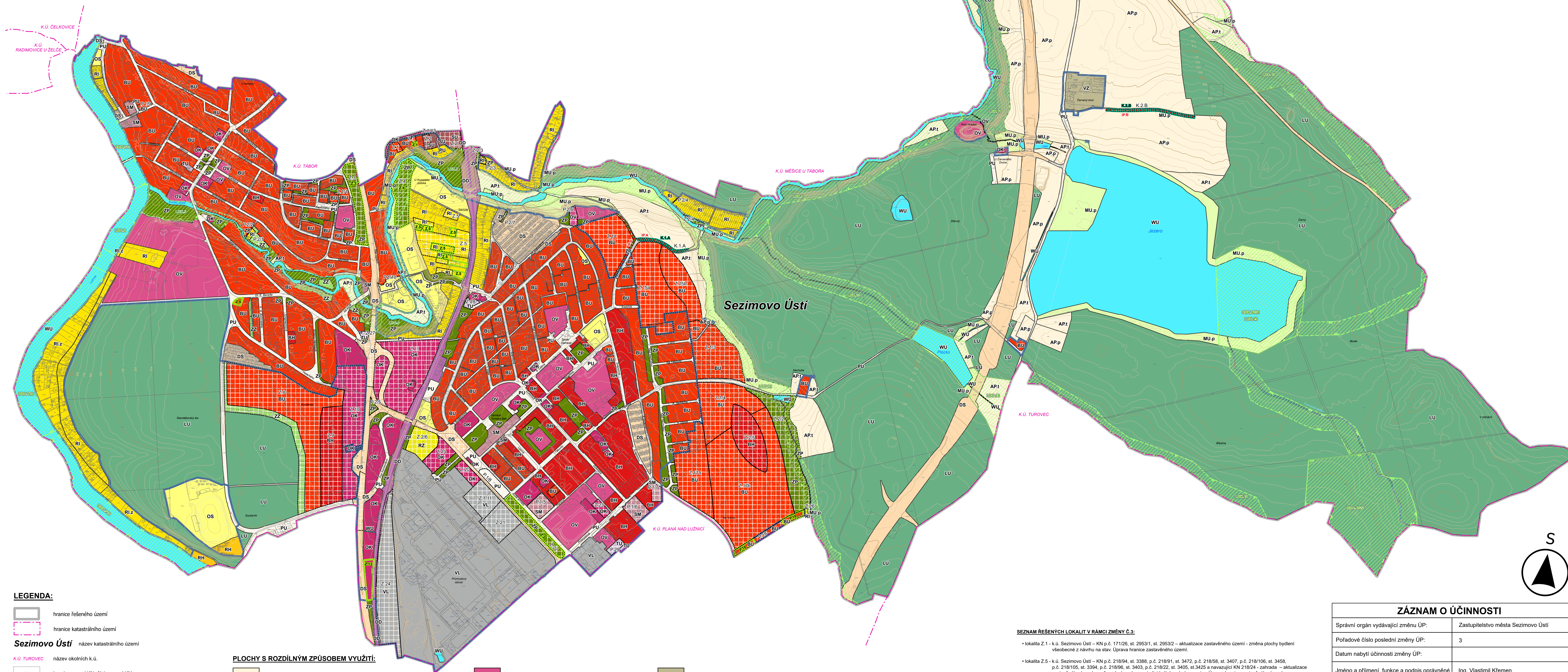


Změna č.3 ÚP Sezimovo Ústí - konverze územního plánu do jednotného standardu ÚPD - č. projektu: CZ.06.01.01/00/23_076/0003484

ÚZEMNÍ PLÁN SEZIMOVO ÚSTÍ - ZMĚNA Č.3

HLAVNÍ VÝKRES

1 : 5 000



LEGENDA:
hranice řešeného území
hranice katastrálního území
Sezimovo Ústí název katastrálního území
K.Ú. TUROVEC název okolních k.ú.

hranice parcel KN, číslo parcel KN
slučky parcel KN
Soukeník
vrstevnice zdůrazněná
vrstevnice základní
zastavěné území (vymezené k 13.3.2024)
Z.1 zastavitelná plocha
P.2/2 plocha přestavby
K.2.B plocha změny v krajině
Z.15 vymezení lokalit změny č.3
K.2.B vymezení lokalit změny č.3 - změny v krajině

PLOCHY S ROZDÍLNÝM ZPŮSOBEM VYUŽITÍ:

- AP.p - pole a trvalé travní porosty - pole, stav
- AP.t - pole a trvalé travní porosty - trvalé travní porosty, stav
- BH - bydlení hromadné, stav
- BH - bydlení hromadné, návrh
- BU - bydlení všeobecné, stav
- BU - bydlení všeobecné, návrh
- DD - doprava drážní, stav
- DD - doprava drážní, návrh
- DS - doprava silniční, stav
- DS - doprava silniční, návrh
- LU - lesní všeobecné, stav
- MU.p - smíšené nezastavěného území - přírodní priority, stav
- MU.p - smíšené nezastavěného území - přírodní priority, návrh
- OK - občanské vybavení komerční, stav
- OK - občanské vybavení komerční, návrh
- OS - občanské vybavení - sport, stav
- OS - občanské vybavení - sport, návrh
- OV - občanské vybavení veřejné, stav
- OV - občanské vybavení veřejné, návrh
- PU - veřejná prostranství všeobecná, stav
- PU - veřejná prostranství všeobecná, návrh
- RH - rekreace hromadná - rekreační areály, stav
- RI - rekreace individuální, stav
- RI - rekreace individuální, návrh
- RI.z - rekreace individuální - v záplavovém území, stav
- RZ - rekreace - zahrádkářské osady, návrh
- SM - smíšené obytné městské, stav
- SM - smíšené obytné městské, návrh
- SU - smíšené obytné všeobecné, stav
- SU - smíšené obytné všeobecné, návrh
- TU - technická infrastruktura všeobecná, stav
- TU - technická infrastruktura všeobecná, návrh
- VL - výroba lehká, stav
- VL - výroba lehká, návrh
- VZ - výroba zemědělská a lesnická, stav
- WU - vodní a vodohospodářské všeobecné, stav
- ZP - zeleň - parky a parkově upravené plochy, stav
- ZP - zeleň - parky a parkově upravené plochy, návrh
- ZZ - zeleň - zahrady a sady, stav
- ZZ - zeleň - zahrady a sady, návrh

Konkrétně nezařazeno:
- Systém místních a účelových komunikací - stav - zahrnutých ve funkci PU - veřejná prostranství všeobecná.

- #### SEZNAM ŘEŠENÝCH LOKALIT V RAMCI ZMĚNY Č.3:
- lokality Z.1 - k.ú. Sezimovo Ústí - KN p.č. 171/26, st. 2953/1, st. 2953/2 - aktualizace zastavěného území - změna plochy bydlení všeobecné z návrhu na stav. Úprava hranice zastavěného území.
 - lokality Z.5 - k.ú. Sezimovo Ústí - KN p.č. 218/94, st. 3388, p.č. 218/91, st. 3472, p.č. 218/58, st. 3407, p.č. 218/106, st. 3458, p.č. 218/105, st. 3394, p.č. 218/96, st. 3403, p.č. 218/22, st. 3405, st.3425 a navazující KN 218/24 - zahrada - aktualizace zastavěného území - změna plochy rekreace individuální z návrhu na stav. Úprava hranice zastavěného území.
 - lokality Z.6 - k.ú. Sezimovo Ústí - KN p.č. 663/3, st. 2934 - aktualizace zastavěného území - změna plochy bydlení všeobecné z návrhu na stav. Úprava hranice zastavěného území.
 - lokality Z.11 - k.ú. Sezimovo Ústí - st. 3355 - aktualizace zastavěného území - změna plochy občanské vybavení komerční z návrhu na stav. Úprava hranice zastavěného území.
 - lokality Z.13 - k.ú. Sezimovo Ústí - KN p.č. 742/9, 965/7, 965/1, st. 3383/1, st. 3383/2, p.č. 965/8, st. 3455 - aktualizace zastavěného území - změna plochy občanské vybavení komerční z návrhu na stav. Úprava hranice zastavěného území.
 - lokality P.18 - k.ú. Sezimovo Ústí - KN p.č. 964/5, 964/4, st. 3134, st. 3235, KN p.č. 964/8, 964/9, 964/10, st. 3173, st. 3112, st. 2976 - aktualizace plochy přestavby - změna plochy bydlení všeobecné z návrhu na stav.

- #### ZMĚNY VYVOLANÉ PŘEVODEM DO JEDNOTNÉHO STANDARDU (vyhláška č.418/2022 Sb., účinné od 1.1.2023):
- K.1.A - interakční prvek - návrh - lokalita V Lukách - výsadba autochtonních dřevin podle příslušné STG - plochy změn v krajině.
 - K.2.B - interakční prvek - návrh - lokalita Červený Dvůr - výsadba autochtonních dřevin podle příslušné STG - plochy změn v krajině.
 - lokality Z.3 - plocha změny č.3 - zastavitelná plocha, návrh ZP zeleň - zahrady a sady.
 - lokality Z.4 - plocha změny č.4 - zastavitelná plocha, návrh ZP zeleň - zahrady a sady.
 - lokality Z.22 - plocha změny č.22 - zastavitelná plocha, návrh ZP zeleň - zahrady a sady.

ZÁZNAM O ÚČINNOSTI	
Správčí orgán vydávající změnu ÚP:	Zastupitelstvo města Sezimovo Ústí
Pořadové číslo poslední změny ÚP:	3
Datum nabytí účinnosti změny ÚP:	
Jméno a příjmení, funkce a podpis oprávněné úřední osoby pořizovatele:	Ing. Vlastimil Křemen, vedoucí odboru rozvoje MěÚ Tábor

ÚZEMNÍ SYSTÉM EKOLOGICKÉ STABILITY:

- lokální biocentrum - stav
- lokální biokoridor - stav
- regionální biocentrum - stav
- regionální biokoridor - stav
- interakční prvek - návrh

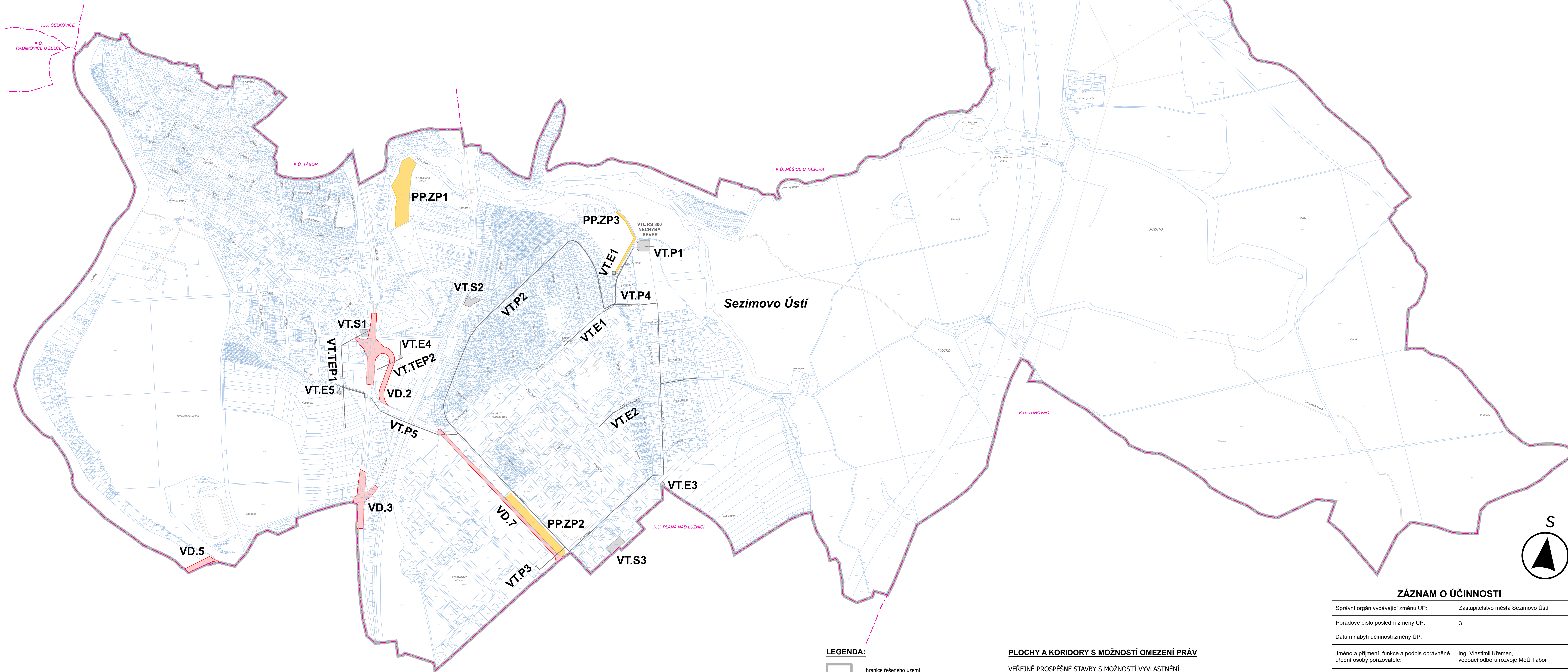
Grafická část ÚP v rozsahu celého správního území byla uvedena do souladu s požadavky Vyhlášky č. 418/2022 Sb., včetně jejích příloh - tzv. jednotný standard pro ÚPD.
Spolufinancováno Evropskou unií
MINISTERSTVO PRO MÍSTNÍ ROZVOJ ČR
Změna č.3 ÚP Sezimovo Ústí - konverze územního plánu do jednotného standardu ÚPD - č. projektu: CZ.06.01.01/00/23_078/0003484

PARÉ	
ÚZEMNÍ PLÁN SEZIMOVO ÚSTÍ - ZMĚNA Č.3	
HLAVNÍ VÝKRES	
Pořizovatel:	Městský úřad Tábor, odbor rozvoje
Schvalující orgán:	Zastupitelstvo obce Sezimovo Ústí
Zpracovatel:	Atelier M.A.A.T., s. r. o., IČ: 281 45 968
Zodpov. projektant:	Ing. arch. Martin Jirovský, Ph.D., MBA, ČKA 03 311
Fáze:	Návrh pro vydání
Datum:	červenec 2024
	M 1 : 5 000

ÚZEMNÍ PLÁN SEZIMOVO ÚSTÍ - ZMĚNA Č.3

VÝKRES VEŘEJNĚ PROSPĚŠNÝCH STAVEB, OPATŘENÍ A ASANACÍ

1 : 5 000



LEGENDA:

- hranice řešeného území
- hranice katastrálního území
- Sezimovo Ústí** název katastrálního území
- K.Ú. TUROVEC název okolních k.ú.
- 4.304 hranice parcel KN, číslo parcel KN
- slučky parcel KN
- Soukeník názvy ulic, místní názvy

PLOCHY A KORIDORY S MOŽNOSTÍ OMEZENÍ PRÁV

VEŘEJNĚ PROSPĚŠNÉ STAVBY S MOŽNOSTÍ VYVLASTNĚNÍ

Dopravní infrastruktura

VD.7 silniční doprava, cyklostezky

Technická infrastruktura

VT.TEP2 tepelná vedení - horkovody

VT.E4 elektrorozvody

VT.P1 plynovody

VT.S3 sběrný dvůr

VEŘEJNÁ PROSTRANSTVÍ S MOŽNOSTÍ UPLATNĚNÍ PŘEDKUPNÍHO PRÁVA

PP.ZP1 veřejná zeleň

Grafická část ÚP v rozsahu celého správního území byla uvedena do souladu s požadavky Vyhlášky č. 418/2022 Sb., včetně jejích příloh - tzv. Jednotný standard pro ÚPD.



Změna č.3 ÚP Sezimovo Ústí - konverze územního plánu do jednotného standardu ÚPD - č. projektu: CZ.06.01.01/00/23_070/0003484

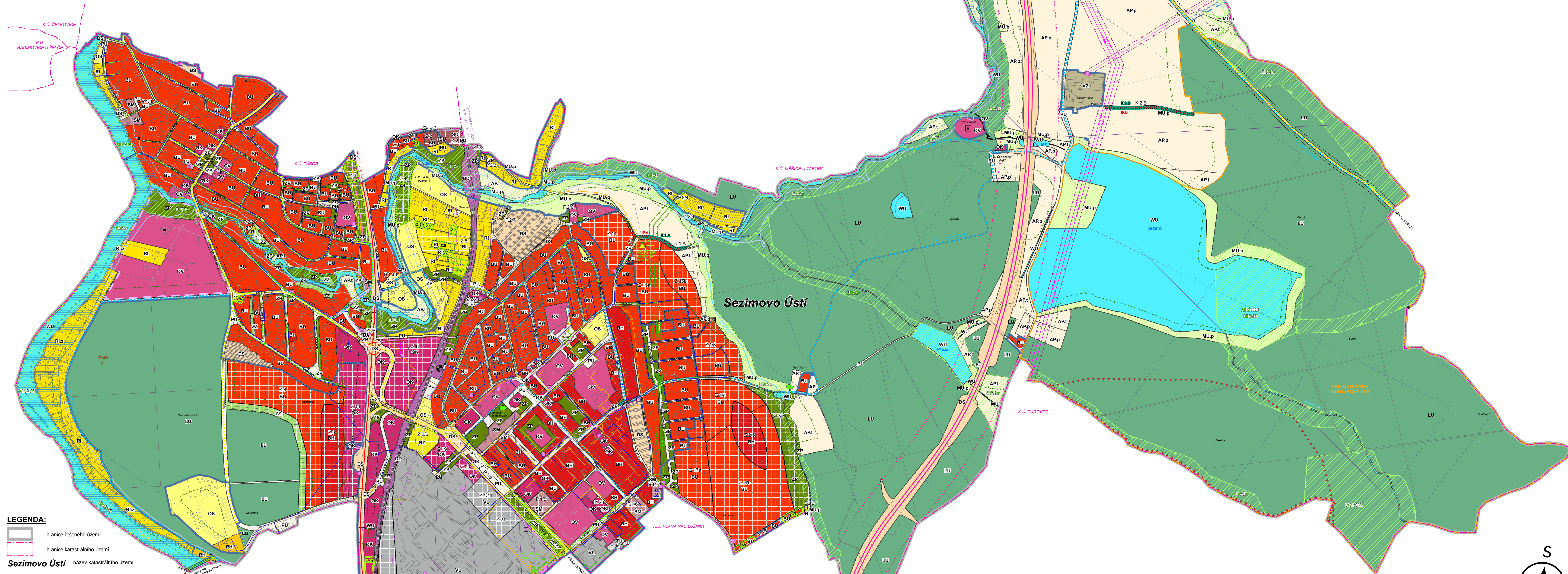
ZÁZNAM O ÚČINNOSTI	
Správní orgán vydávající změnu ÚP:	Zastupitelstvo města Sezimovo Ústí
Pořadové číslo poslední změny ÚP:	3
Datum nabytí účinnosti změny ÚP:	
Jméno a příjmení, funkce a podpis oprávněné úřední osoby pořizovatele:	Ing. Vlastimil Křemen, vedoucí odboru rozvoje MěÚ Tábor

PARÉ	ÚZEMNÍ PLÁN SEZIMOVO ÚSTÍ - ZMĚNA Č.3
VÝKRES VEŘEJNĚ PROSPĚŠNÝCH STAVEB, OPATŘENÍ A ASANACÍ	
Pořizovatel:	Městský úřad Tábor, odbor rozvoje
Schvalující orgán:	Zastupitelstvo obce Sezimovo Ústí
Zpracovatel:	Atelier M.A.A.T., s. r. o., IČ: 281 45 968
Zodpov. projektant:	Ing. arch. Martin Jirovský, Ph.D., MBA, ČKA 03 311
Fáze:	Návrh pro vydání
Datum:	červenec 2024 M 1 : 5 000

ÚZEMNÍ PLÁN SEZIMOVO ÚSTÍ - ZMĚNA Č.3

KOORDINAČNÍ VÝKRES

1 : 5 000



LEGENDA:

- hranice řešeného území
- hranice katastrálního území
- Sezimovo Ústí - název katastrálního území
- K.Ú. TURČOVIC - název okolních k.ú.
- hranice parcel KN
- slučky parcel KN
- názvy ulic, místní názvy
- zastavěné území (vymezené k 13.3.2024)
- Z.1 - zastavitelná plocha
- P.2/2 - plocha přestavby
- K.2.B - plocha změny v krajině
- Z.1.5 - vymezení lokalit změny č.3
- K.2.B - vymezení lokalit změny č.3 - změny v krajině

DOPRAVNÍ INFRASTRUKTURA:

- | STAV | NÁVRH |
|------|-----------------------------|
| | dálnice |
| | silnice I. třídy |
| | silnice III. třídy |
| | místní a účelové komunikace |
| | železniční trať |
| | železniční stanice |
| | cyklotrasy |
| | cyklostezky |
| | lávka |

TECHNICKÁ INFRASTRUKTURA:

- | STAV | NÁVRH |
|------|----------------------------------|
| | trafostanice |
| | kabelové elektrické vedení 22kV |
| | nadzemní elektrické vedení 22kV |
| | nadzemní elektrické vedení 110kV |
| | dálkový optický kabel |
| | radioreléová trasa |
| | regulační stanice |
| | nizkotlaké plynovody |
| | středotlaké plynovody |
| | vysokotlaké plynovody |
| | rozvodny CZT |
| | vodojem |
| | čerpační stanice |
| | vodovod |
| | ČS odpadních vod |
| | kanalizace |

LIMITY VYUŽITÍ ÚZEMÍ:

- památný strom
- memoriální kulturní památka
- národní kulturní památka
- poddolované území
- ochranné pásmo PP Luna
- ochranné pásmo lesa 50 m
- ochranné pásmo silnice
- ochranné pásmo dálnice
- ochranné pásmo železnice
- ochranné pásmo letiště
- ochranné pásmo nadzemního elektrického vedení - 22kV a 110kV
- bezpečnostní pásmo VTL plynovodu, stav
- bezpečnostní pásmo VTL plynovodu, návrh
- záplavové území Q100
- aktivní zóna záplavového území
- archeologická zóna
- memoriální kulturní památka - hranice areálu

PLOCHY S ROZDÍLNÝM ZPŮSOBEM VYUŽITÍ:

- AP.p - pole a trvalé travní porosty - pole, stav
- AP.t - pole a trvalé travní porosty - trvalé travní porosty, stav
- BH - bydlení hromadné, stav
- BH - bydlení hromadné, návrh
- BU - bydlení všeobecné, stav
- BU - bydlení všeobecné, návrh
- DD - doprava drážní, stav
- DD - doprava drážní, návrh
- DS - doprava silniční, stav
- DS - doprava silniční, návrh
- LU - lesní všeobecné, stav
- MU.p - smíšené nezastavěného území - přírodní priority, stav
- MU.p - smíšené nezastavěného území - přírodní priority, návrh
- OK - občanské vybavení komerční, stav
- OK - občanské vybavení komerční, návrh
- OK - občanské vybavení veřejné, stav
- OK - občanské vybavení veřejné, návrh
- OV - občanské vybavení veřejné, stav
- OV - občanské vybavení veřejné, návrh
- PU - veřejná prostranství všeobecná, stav
- PU - veřejná prostranství všeobecná, návrh
- RH - rekreace hromadná - rekreační areály, stav
- RI - rekreace individuální, stav
- RI - rekreace individuální, návrh
- Ri.z - rekreace individuální - v záplavovém území, stav
- RZ - rekreace - zahrádkářské osady, návrh
- SM - smíšené obytné městské, stav
- SM - smíšené obytné městské, návrh
- SU - smíšené obytné všeobecné, stav
- SU - smíšené obytné všeobecné, návrh
- TU - technická infrastruktura všeobecná, stav
- TU - technická infrastruktura všeobecná, návrh
- VL - výroba lehká, stav
- VL - výroba lehká, návrh
- VZ - výroba zemědělská a lesnická, stav
- WU - vodní a vodoohospodářské všeobecné, stav
- ZP - zeleň - parky a parkové upravené plochy, stav
- ZP - zeleň - parky a parkové upravené plochy, návrh
- ZZ - zeleň - zahrady a sady, stav
- ZZ - zeleň - zahrady a sady, návrh

SEZNAM ŘEŠENÝCH LOKALIT V RÁMCI ZMĚNY Č.3:

- lokality Z.1 - k.ú. Sezimovo Ústí - KN p.č. 171/026, st. 2953/1, st. 2953/2 - aktualizace zastavěného území - změna plochy bydlení všeobecné z návrhu na stav. Úprava hranice zastavěného území.
- lokality Z.5 - k.ú. Sezimovo Ústí - KN p.č. 218/94, st. 3388, p.č. 218/91, st. 3472, p.č. 218/88, st. 3407, p.č. 218/106, st. 3458, p.č. 218/105, st. 3394, p.č. 218/95, st. 3403, p.č. 218/22, st. 3405, st. 3425 a navazující KN 218/24 - zahrada - aktualizace zastavěného území - změna plochy rekreace individuální z návrhu na stav. Úprava hranice zastavěného území.
- lokality Z.6 - k.ú. Sezimovo Ústí - KN p.č. 663/3, st. 2934 - aktualizace zastavěného území - změna plochy bydlení všeobecné z návrhu na stav. Úprava hranice zastavěného území.
- lokality Z.11 - k.ú. Sezimovo Ústí - st. 3355 - aktualizace zastavěného území - změna plochy občanské vybavení komerční z návrhu na stav. Úprava hranice zastavěného území.
- lokality Z.13 - k.ú. Sezimovo Ústí - KN p.č. 742/9, 965/7, 965/1, st. 3383/2, st. 3383/2, p.č. 965/8, st. 3455 - aktualizace zastavěného území - změna plochy občanské vybavení komerční z návrhu na stav. Úprava hranice zastavěného území.
- lokality P.18 - k.ú. Sezimovo Ústí - KN p.č. 964/5, 964/4, st. 3134, st. 3235, KN p.č. 964/8, 964/9, 964/10, st. 3173, st. 3112, st. 2976 - aktualizace plochy přestavby - změna plochy bydlení všeobecné z návrhu na stav.

ZMĚNY VYVOLANÉ PŘEVODEM DO JEDNOTNÉHO STANDARDU (vyhláška č. 418/2022 Sb., účinné od 1.1.2023):

- K.1.A - interakční prvek - návrh - lokalita V Lukách - výsada autochtonních dřevin podle příslušné STG - plochy změn v krajině.
- K.2.B - interakční prvek - návrh - lokalita Červený Dvůr - výsada autochtonních dřevin podle příslušné STG - plochy změn v krajině.
- lokality Z.3 - plocha změny č.3 - zastavitelná plocha, návrh ZP zeleň - zahrady a sady.
- lokality Z.4 - plocha změny č.4 - zastavitelná plocha, návrh ZP zeleň - zahrady a sady.
- lokality Z.22 - plocha změny č.22 - zastavitelná plocha, návrh ZP zeleň - zahrady a sady.

Celý správní území je zájmovým územím Ministerstva obrany z hlediska povolování výjimečných druhů stávie.

Grafická část ÚP v rozsahu celého správního území byla vedena do souladu s požadavky Vyhlášky č. 418/2022 Sb., včetně jejich příloh - tzv. Jednotný standard pro ÚPD.



Změna č.3 ÚP Sezimovo Ústí - konverze územního plánu do jednotného standardu ÚPD - č. projektu: CZ.06.01.01/002/3_076/0003484

ZÁZNAM O ÚČINNOSTI	
Správní orgán vydávající změnu ÚP:	Zastupitelstvo města Sezimovo Ústí
Pořadové číslo poslední změny ÚP:	3
Datum nabytí účinnosti změny ÚP:	
Jméno a příjmení, funkce a podpis oprávněné úřední osoby pořizovatele:	Ing. Vlastimil Křemen, vedoucí odboru rozvoje MěÚ Tábora

PARÉ	ÚZEMNÍ PLÁN SEZIMOVO ÚSTÍ - ZMĚNA Č.3
KOORDINAČNÍ VÝKRES	
Pořizovatel:	Městský úřad Tábora, odbor rozvoje
Schvalující orgán:	Zastupitelstvo obce Sezimovo Ústí
Zpracovatel:	Atelier M.A.A.T., s. r. o., IČ: 281 45 968
Zodpov. projektant:	Ing. arch. Martin Jirovský, Ph.D., MBA, ČKA 03 311
Fáze:	Návrh pro vydání
Datum:	červenec 2024 M 1 : 5 000