

ĚNÉ OPLOČENÍ
 Y, VÝŠKA 2.0m,
 STUPNÍ BRANKA

NAVRZENÝ NADZEMNÍ HYDRANT
 DN 90

KA S-4 - 28.0m
 50 - 25.0m
5 - 25.0m

POVOLOVANÉ OBJEKTY:

- SO-01 SPLAŠKOVÁ KANALIZACE
- SO-02 VODOVOD

POZNÁMKA:

NA VÝKRESE JSOU ZAKRESLENY POUZE ORIENTAČNÍ TRASY STÁVAJÍCÍCH INŽENÝRSKÝCH SÍTÍ. PŘED ZAPOČETÍM ZEMNÍCH PRACÍ JE NUTNÉ POŽÁDAT SPRÁVCE SÍTÍ O JEJICH VYTÝČENÍ. VÝKOPOVÉ PRÁCE V BLÍZKOSTI TYCHTO VEDENÍ LZE PROVÁDĚT VÝHRADNĚ RUČNĚ, ZA DODRŽENÍ VŠECH PLATNÝCH PŘEDPISŮ A USTANOVENÍ ČSN.



| | | | |
|---|--|-----------------------|--|
| AKCE: PLANÁ NAD LUŽNICÍ - LOKALITA SOUKENÍK NOVÉ VODOHOSPODÁŘSKÉ SÍŤ PRO STAVEBNÍ PARCELY | | | |
| INVESTOR: Šedivý Milan, ČSLA 77, 39111 Planá nad Lužnicí | STAVEBNÍ ÚŘAD: OŽP Tábor | | |
| MÍSTO STAVBY: k.ú. Planá n.L., p. č. 2955/43,45,49,50,51,52,53 2966/22, 3273/1 | STUPEŇ: Společné povolení | | |
| VYPRACOVAL: PŠV stavby s.r.o. Turovec 24, 391 21. Turovec IČO: 07608659 | ZODPOVĚDNÝ PROJEKTANT: Milan Vanžura, ČKAIT 0102191 tel: +420 774 579 708 e-mail: vanzura@psvstavby.cz | DATUM: 11/2020 | |
| | | ZAKÁZKA: | |
| | | FORMÁT: 12x A4 | |
| | | MĚŘÍTKO: 1:250 | |
| OBSAH: C. Situační výkresy KATASTRÁLNÍ SITUAČNÍ VÝKRES KOORDINAČNÍ SITUACE STAVBY | VÝKRES Č.: C.02 | KOPIE Č.: | |



2966/19

2966/15

2966/16

2966/17

2966/18

2955/32

03

2966/8

04

2966/9

05

2966/11

06

NAVRŽENÉ TERÉNNÍ ÚPRAVY
NÁSYP STÁVAJÍCÍHO TERÉNU
V PLOŠE 250.0m² V TLOUŠČE
0-500mm

NAVRŽENÉ
ČERPAČÍ Š.
DĚLKA 15.0
ŠÍŘKA 1100

NAPOJENÍ NOVÉ KANALIZACE
DO STÁVAJÍCÍ ŠACHTY, ÚPRAVA
DNA ŠACHTY

STÁVAJÍCÍ ČERPAČÍ ŠACHTA
VÝTLAČNÉ KANALIZACE

PVC DN250 - 3.0m
(SOUČÁST STOKY S-4)

RUŠENÝ NADZEMNÍ HYDRANT

STC

PŘÍPRAVA ODBOČKY NA POZEMEK

PŘÍPRAVA ODBOČKY NA POZEMEK

PŘÍPRAVA ODBOČKY NA POZEMEK

STOKA S-5(I.) - 50.0m

STOKA S-5(II.) - 67.0m

ŘAD 6(I.) - 49.0m

RA

EMEK

50/160 45°

DN90 - 49.0m

2955/28

2957

2958

2955/44

2955/13

2955/21

2955/8

403.89

403.78

403.82

2959/1

401.99

400.63

400

397.84

Š501

250/160 45°

PVC DN250 - 50.0m

250/160 45°

PVC

Š502

PVC DN250 - 17.0m

2955/45

2955/50

2955/51

29

PE DN90 - 18.0m

250/160 45° PE DN90 - 49.0m

Š402

250/160 45° PE

395.58

395.84

395.12

397.74

395.59

395.86

394.23

395.18

395

394.25



K.ú. Planá nad Lužnicí
 K.ú. Sezimovo Ústí

Ve strzmem

2955/30 01

2966/4 02

PŘÍPRAVA ODBOČKY NA POZEMEK

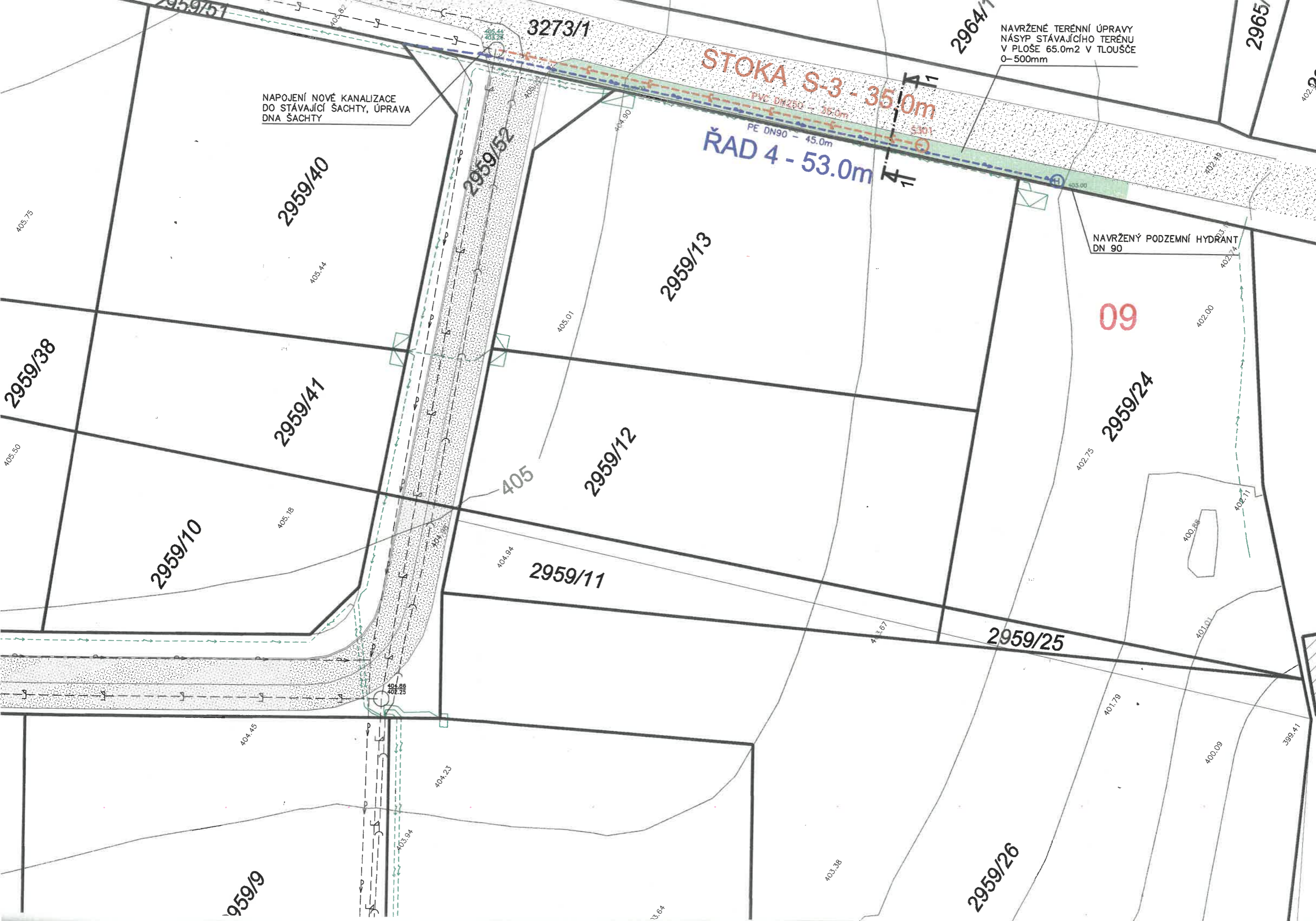
NAVRŽENÝ PODZEMNÍ HYDRANT

PVC DN250 - 50.0m

250/160 45°
 S503

PŘÍPRAVA ODBOČKY NA

R



NAPOJENÍ NOVÉ KANALIZACE DO STÁVAJÍCÍ ŠACHTY, ÚPRAVA DNA ŠACHTY

NAVRŽENÉ TERÉNNÍ ÚPRAVY NÁSP STÁVAJÍCÍHO TERÉNU V PLOŠE 65.0m² V TLOUŠČE 0-500mm

NAVRŽENÝ PODZEMNÍ HYDRANT DN 90

STOKA S-3 - 35.0m
PVC DN250 - 35.0m

ŘAD 4 - 53.0m
PE DN90 - 45.0m

09

