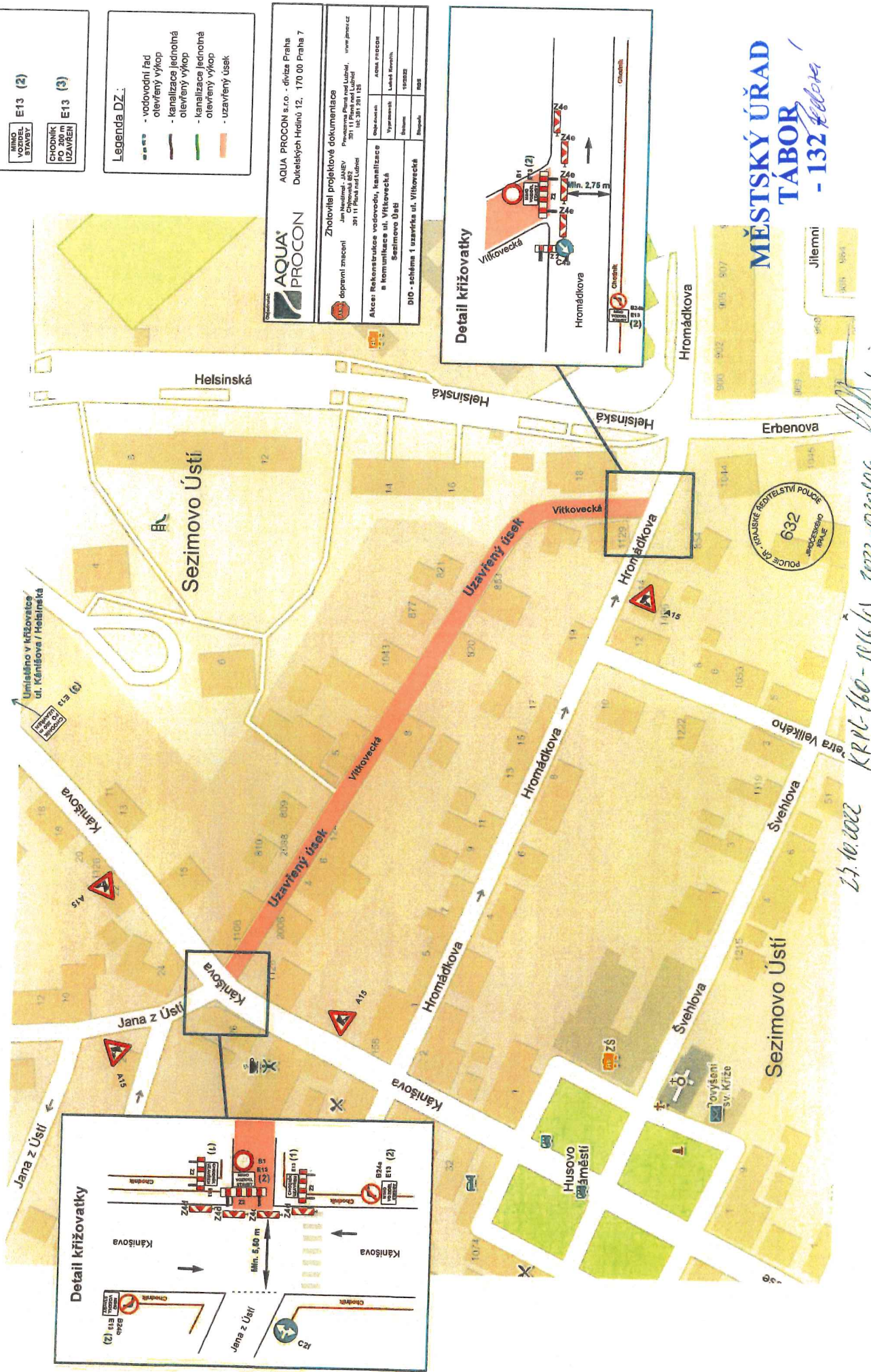


Sezimovo Ústí, Vítkovecká ulice  
 - rekonstrukce vodovodu, kanalizace a komunikace -  
 Situace schéma DIO 1

**Uzavírka hlavní trasy ul. Vítkovecká**



MĚSTSKÝ ÚŘAD  
 TÁBOR  
 - 132 Křižovatky



24.10.2022  
 KRPL-160-1016/1 2022-001016

Detail DZ

CHODNÍK UZAVŘEN	E13 (1)
MINO STAVBY	E13 (2)
CHODNÍK PO PRÁZDN UZAVŘEN	E13 (3)

Legenda DZ:

- vodovodní řád  
otevřený výkop
- kanalizace jednodná  
otevřený výkop
- kanalizace jednodná  
otevřený výkop
- uzavřený úsek

AQUA PROCON s.r.o. - divize Praha  
 Dulečských Hrdinů 12, 170 00 Praha 7

Zhotovitel projektové dokumentace  
 Ing. Michal Pátek  
 Prácheňská 88/1  
 Chýrovská 88/1  
 391 11 Plzeň nad Lužnicí

doplnění zmešání  
 Ing. Michal Pátek  
 Prácheňská 88/1  
 Chýrovská 88/1  
 391 11 Plzeň nad Lužnicí

Alce: Rekonstrukce vodovodu, kanalizace  
 a komunikace ul. Vítkovecká  
 Sezimovo Ústí

DIO - schéma 1 uzavírka ul. Vítkovecká

Objekt	13020000
Práce	13020000
Průběh	13020000
Průběh	13020000

